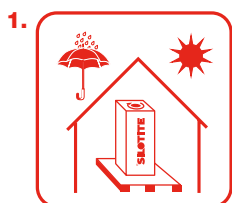
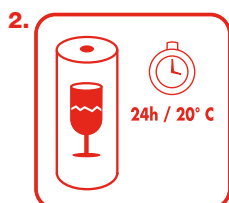


# Návod k použití

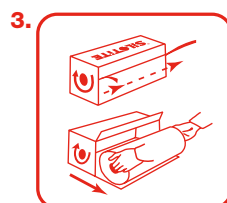
# SILOTITE



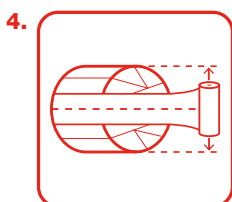
Skladujte Silotite v původním obalu (kartonu). Role skladujte nastojato na suchém místě, mimo přímé sluneční světlo. Ideální skladovací teplota je 20 - 30 ° C.



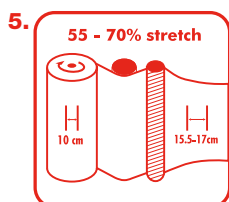
Role uchovávejte v původním obalu a před použitím je udržujte ve skladovací teplotě. Při otvírání kartonů a manipulaci s rolemi buďte opatrní, abyste folii nepoškodili. Zejména je potřeba ochránit okraje rolí. Role ponechte zabalené v obalu, aby nezvlhly. Musí být spotřebovány do 24 měsíců od data výroby.



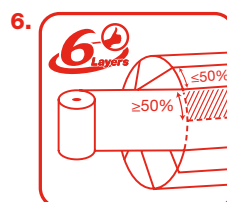
Role by měly být vyjmuty z ochranného obalu až bezprostředně před použitím. Otevřete karton pomocí přiloženého odtrhacího proužku. Šipka na obalu označuje směr odvíjení.



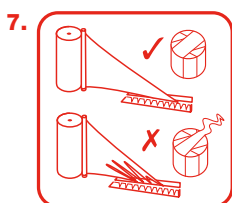
Výška napínací jednotky by měla být nastavena tak, aby byly středové body balíku a role fólie vodorovně sladěny. Nasaďte roli a provlékněte folii podle pokynů.



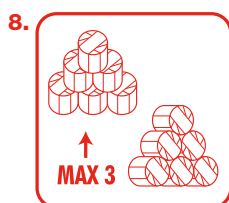
Konečná šířka folie měřená na čelní straně kulatého balíku by měla být u šíře 500 mm mezi 380 mm - 420 mm a u šíře 750 mm mezi 580 mm - 620 mm. Pokud by se šířka folie pohybovala mimo tyto hodnoty, zastavte balení a zjistěte příčinu. Mohlo by dojít k roztržení folie. Zajistěte, aby byly válečky pružné jednotky pravidelně čistěny v souladu s pokyny výrobce.



Ovinujte s minimálně 4 vrstvami folie (50% překrytí) na všech místech balíku. Pro optimální výsledek senáže doporučujeme aplikaci 6 vrstev. Pokud je obsah sušiny nižší než 30% nebo vyšší než 50%: pro kulaté balíky o průměru > 1,3 m u vojtěšky a u stonkových plodin nebo u hranatých balíků, mělo by být aplikováno minimálně 6 vrstev folie.



Zkontrolujte, aby ostří řezacího mechanismu balicího stroje bylo v dobrém stavu, aby byl zajištěn čistý řez fólie a zabránilo se tak možnému třepení folie.



Balíky skladujte na dobře odvodněném místě, stranou od stromů a vodních toků. Balíky stohujte ihned po zabalení maximálně do 12 hodin od zabalení. Pro nakládání balíků použijte nakladač bez hrotu. Neskladujte více než 3 balíky na sobě. Balíky s nízkým obsahem sušiny by měly být skladovány pouze v jedné řadě. Jakékoli poškození folie okamžitě opravte opravnou páskou. Zabráníte tím znehodnocení krmiva.



Pokud je to možné, přikryjte stohované balíky krycí plachtou, jako ochranu před ptáky. Zajistěte plachtu tak, aby neodletěla. V případě potřeby oplotte stoh před hospodářskými zvířaty. Stoh pravidelně kontrolujte a případná poškození okamžitě opravte. Balíky spotřebujte do 12 měsíců od zabalení.



[www.silotite.com](http://www.silotite.com)



Europe: +32 52 45 75 14  
Zele@rpc-bpi.com

UK: +44 1568 617220  
Leominster@rpc-bpi.com

a brand of 